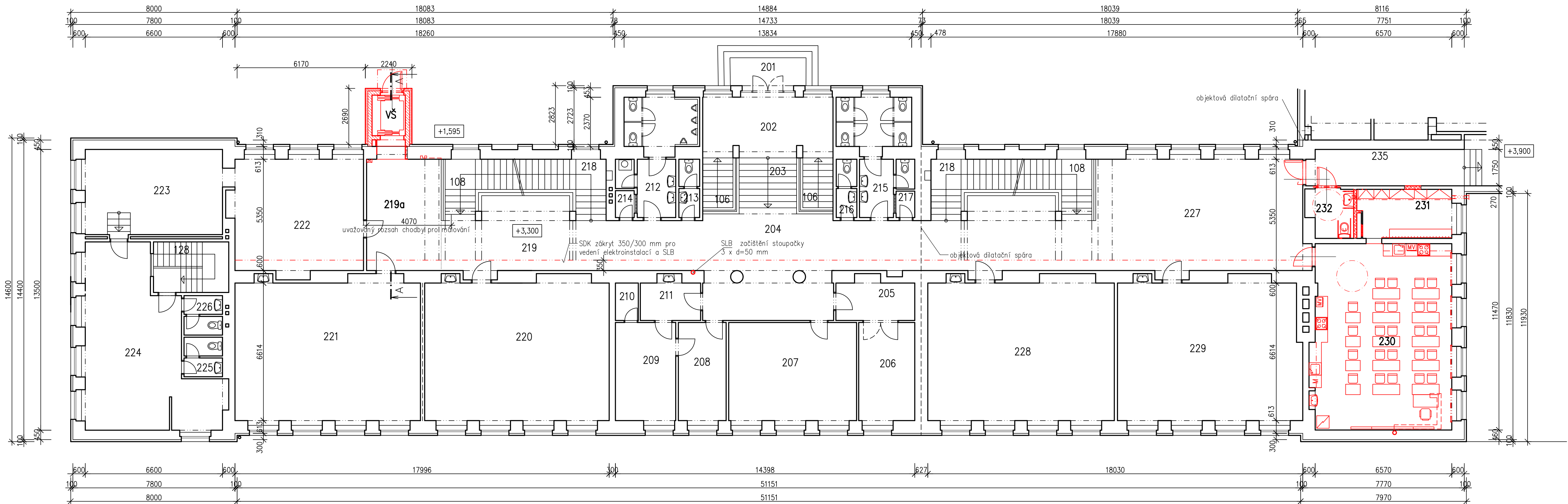


PŪDORYS 2.NP 1:100



Číslo	Jméno	Plocha [m <sup>2</sup> ]	Podlaha	Strop	Stěny	Poznámka
219a	ČÁST CHODBY	19,54 0,84+0,66	LITÁ PODLAHA KD Pdl1,Pdl4	M SDKP	ks 150,0N 1350 mm,M KS 150,0N: 1450, M	
230	UČEBNA KUCHYNĚ	61,21	PVC Pdl2	AMP + SDKP	DPL 60, ON 1550, M DPL 60, KO 1550, M--nika umyvadlo DPL 60, KO 800, M--kuch. linka	
231	SKLAD POMŮCEK	10,76	PVC Pdl2	M	DPL 60, ON 1550, M	
232	WC IMO	5,23	KD Pdl1	AMP	KO 2000, M	
VŠ	VÝTAHOVÁ ŠACHTA	3,12	AN	-	AN	

Celková plocha [m<sup>2</sup>]: 101,36

Legenda povrchových úprav:


OVS	omítka vápenná štuková
on	olejový nátěr-stávající
ko	keramický obklad-stávající
do	obklad z dřev. palubek-stávající
ON	omyvatelný nátěr
KS	keramický sokl
KO	keramický obklad
AN	akrylátový nátěr

SDKP	sádkartonový plnoplošný podhled
AMP	kazetový akustický minerální podhled se zvýšenou mech. odolností do školních učeben
M	malba
kd	keramická dlažba stávající
KD	keramická dlažba protiskluzná
pvc	PVC stávající
PVC	ztěžované PVC
DPL	soklová lišta s pevným jádrem pro nalepení proužku krytiny

## LEGENDA MATERIÁLŮ

- |   |  |
|---|--|
|  | Stávající konstrukce   |
|  | Upravované a nové konstrukce   |
|  | Nosné zdivo z betonových tvárnic po ztracené bednění konstrukčně vyztužené + probetonované           |
|  | Železobeton  |
|  | Zdivo z tvárnic z lehčeného keramického betonu   |
|  | Podkladní nosná vrstva – kamenná drt 8/16,11/22,16/32 (příp. směs)                                   |
|  | Žasyp hutněný po vrstvách (zemina z výkopu)  |
|  | Prostý beton   |
|  | Zdivo z keramických tvárnic a příčkových, pevnostní třída P4, zděné na VCM M5, prvky jednoho systému |
|  | Zdivo z CP na VCM M5 tl. 150 mm  |
|  | Hrubé drcené kamenivo fr. 16–32 mm   |
|  | Prostý beton C8/10   |
|  | Beton C20/25 XF3 se sítí   |

[illegible]

Vedoucí projektant		Vedoucí zakázky	Zátka Tomáš Ing.	1:100	
Projektant	Novotná Renata Ing.	Schválí			
<div> BPO spol. s r.o. Lidická 1239 363 01 OSTROV  Tel.: +420353675111 Fax: +420353612416  projekt@bpo.cz www.bpo.cz</div>	ZAKÁZKA:	B 1612 Modernizace infrastruktury základních škol v Litvinově - projektová dokumentace		Počet A4	Pořadové číslo
	ČÁST (SO,PS):	ZŠ Litvinov - Hamr, dok. pro realizaci stavby Dokumentace objektu Architektonické, stavebně konstrukční část		6 Stupeň projektu PST	6
				Datum dokonění 23.07.2018	
				Číslo zakázky 8843-26	
	OBSAH:	Půdorys 2.NP			
OBJEDNATEL:	Město Litvinov			Číslo archivu:	BPO 5-99934